

## Fiche référence

### Gestion de contenus

## GS1 France | Refonte du site internet



### Objectifs du projet

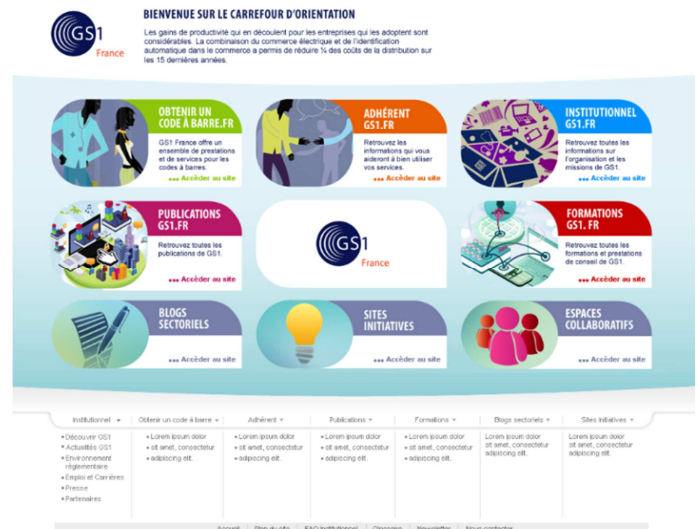
GS1 est un organisme mondial actif dans le domaine de la normalisation des méthodes de codage utilisées dans la chaîne logistique. GS1 a choisi **Open Wide et eZ Publish** pour refondre son site internet.

Les objectifs de GS1 sont :

- ▶ Améliorer le design et l'ergonomie pour donner un coup de jeune à sa communication web,
- ▶ Mieux organiser le site de façon à refléter ses métiers et domaines d'activité,
- ▶ Inciter les sociétés à devenir adhérentes,
- ▶ Faciliter l'accès aux ressources documentaires publiées par GS1,
- ▶ Faciliter la recherche de formations,
- ▶ Faciliter la recherche de partenaires technologiques,
- ▶ Eviter d'avoir à saisir dans le CMS des informations déjà intégrées au SI

### Éléments clés du projet

- ⇒ Projet **Multi-sites** réalisé avec **eZ Publish 4.6**
- ⇒ **Factorisation** des templates et des développements entre chacun des sites
- ⇒ **Ergonomie** facilitant l'accès à l'information et la navigation entre les sites
- ⇒ Intégration de **SoIR**, permettant l'utilisation d'un système de **recherche à facettes** facilitant l'accès à l'information pertinente par un filtre des résultats à chaque sélection d'un critère.
- ⇒ **Synchronisation quotidienne avec les données** du SI pour mise à jour des événements et des partenaires
- ⇒ Génération de « templates d'habillage » permettant à l'extranet d'hériter de la charte graphique du site.



### Open Wide un partenaire investi dans la réussite du projet

L'accompagnement d'Open Wide a été transverse :

- ▶ Etude préalable de cadrage permettant à GS1 de sélectionner la stratégie gagnante au regard des contraintes techniques et budgétaires
- ▶ Conseils et accompagnement depuis la phase de conception fonctionnelle jusqu'à la mise en ligne
- ▶ Suivi de la prestation du prestataire graphique,
- ▶ Réalisation, développements et paramétrages réalisés par une équipe de 5 ingénieurs **Open Wide certifiés eZ Publish**
- ▶ L'hébergement et l'infogérance est assuré par la filiale dédiée d'Open Wide : **Open Wide Outsourcing**

### Plus d'information

<http://www.gs1.fr>

Nadia Taleb, Directrice de la Communication, tél. 01 40 95 54 10.